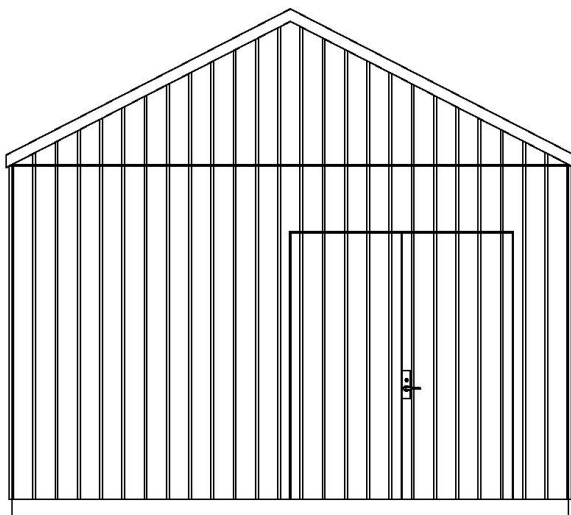
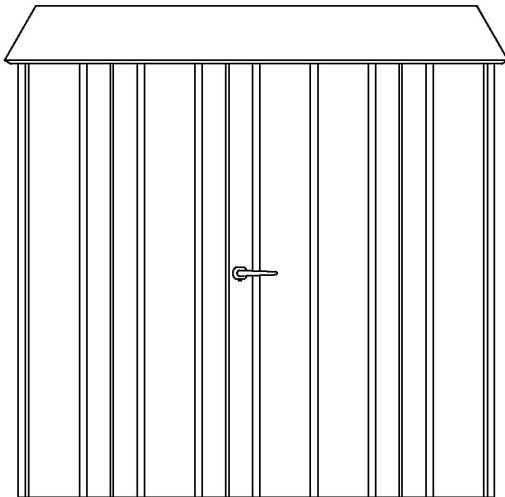


DATENBLATT

TECHNISCHE VERSORGUNGSSTATION/
PUMPSTATION**BESKRIVELSE BESCHREIBUNG**

Technische Versorgungsstationen und Pumpstationen gründen sich auf dasselbe Konzept wie Transformatorstationen von Priess A/S. Die Schränke sind aus Profilträgern/Pfosten aus 1,25 mm Aluzink mit 600 mm Zwischenraum konstruiert. Außen sind die Schränke mit 1,25 mm Aluzinkplatten verkleidet.

MATERIALIEN**Aufbau:**

Profilträger verkleidet mit Aluzink-Profilplatten.

Hohlräume und Dach isoliert mit 100 mm Mineralwolle.

Modulare Abstufungen:

200 mm

Seiten außen:

Aluzink-Profilplatten.

Seiten innen:

Verkleidet mit 12 mm Rauma-Form-Paneelen oder 1,25 mm Aluzinkplatten.

Türen:

Hergestellt aus Pfosten/Trägern aus 1,25 mm Aluzink, die anschließend mit Aluzinkplatten und Ivarplank verkleidet werden. Bei den Türangeln handelt es sich um 5" Türangeln, verzinkt und gestrichen. Türgriff und Schloss vorbereitet für Vorhängeschloss.

Satteldach:

Das Dach besteht aus 1,5 mm Aluzink, aufgebaut auf 1,50 mm Trägern und Kehlbalken an Profilrohr 25x50x3, verzinkt. Der Dachunterbau besteht aus 1,25 mm Aluzink.

Flachdach:

Flachdach, Aluzinkblech 1,5 mm mit Trägern

Fundament:

Vorgefertigte Betonplatte mit Bewehrungsseisen und Hebebeschlag.

FARBE

Anstrich standardmäßig mit URKI-TEXT. Kann in einer Farbe eigener Wahl gemäß RAL-Skala gestrichen werden.

STANDARD-OBERFLÄCHENBEHANDLUNG:

Rahmen, Fundament und FU-Abdeckung: Feuerverzinkt lt. DS/EN 1461

Seiten und Dach: Aluzinkblech lt. DS/EN 10364

Außenanstrich des Schrankes: C4-H lt. DS/EN 12944

OPTIONEN

- Verschlusssystem wie RUKO
- Elektroinstallation u. a. von Licht, Heizung, Kühlung, Steckdosen, Racks, Alarm usw.
- Dachrinnen & Fenster.
- Außenverkleidung z. B. aus Holz.
- EDV-Boden, Klinker/Linoleum/Epoxid usw.
- Kann Raum für Garderobe oder Toilette enthalten
- Montage von Kränen